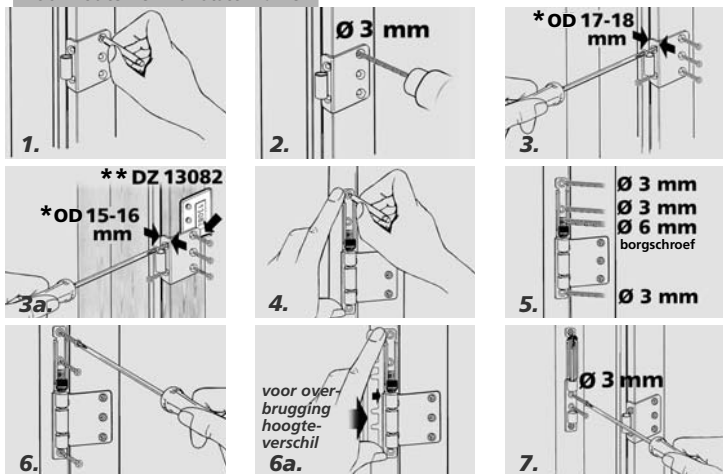


Raambeveiliging – rechts en/of links te monteren

voor houten en kunststof ramen

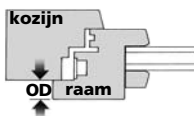

Levering:

- **1 stuks** kozijndeel
- **2 stuks** kozijn-onderlegplaatjes 0,5 mm voor overbrugging van hoogteverschillen (alleen nodig voor kunststof ramen vanaf 18 mm opdek-dikte)
- **1 stuks** draairaam-deel
- **10 stuks** montageschroeven 4,8 x 25 mm voor kunststof ramen met witte of bruine kop (voor houten ramen schroeven 4,5 x 40 mm verwerken)
- **1 stuks** borgschroef M5 x 10 (blokkeert in uitgedraaide stand het uitlichten van de beveiligingspal)
- **1 stuks** inbussleutel SW 2,5 mm voor borgschroef

Aantal raambeveiligingen:

- **Kunststof opdekramen:**
bij raamhoogte < 1600 mm 1x aan de hangzijde en 1x aan de sluitzijde*
bij raamhoogte > 1600 mm 2x aan de hangzijde en 2x aan de sluitzijde
* montage op ca. 1/3 van de raamhoogte
- **Houten opdekramen:**
bij raamhoogte < 500 mm 1x aan de hangzijde en 1x aan de sluitzijde
bij raamhoogte > 500 mm 2x aan de hangzijde en 2x aan de sluitzijde

Montage conform de uitgave PKVW:
Beveiligingsrichtlijn en Productenlijst
Bestaande Bouw.



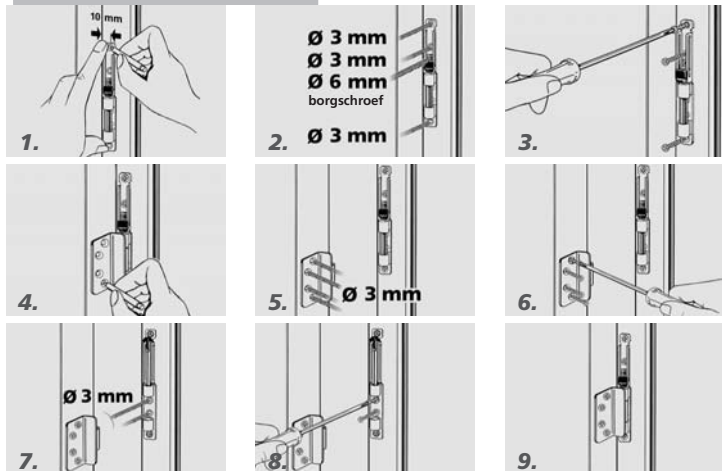
*OD = opdek-dikte
(bij gesloten raam)

** Speciale toebehoren voor houten ramen met 15-16 mm opdek-dikte apart bestellen: onderleg plaatje voor raamdeel, artikel-nr. DZ 13082


FUHR®

Raambeveiliging – rechts en/of links te monteren

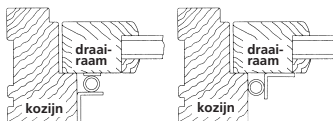
voor houten raamen


Levering:

- **1 stuks** draairaamdeel
- **1 stuks** kozijndeel
- **2 stuks** kozijn-onderlegplaatjes
0,5 mm voor overbrugging van
hoogteverschillen
- **10 stuks** montageschroeven voor houten
ramen 4,8 x 38 mm, met witte of
bruine kop
- **1 stuks** borgschroef M 5 x 10
(blokkeert in uitgedraaide stand het
uitlichten van de beveiligingspal)
- **1 stuks** inbussleutel SW 2,5 mm voor
borgschroef

Aantal raambeveiligingen:

- 1 x** bij raamhoogte < 500 mm
- 2 x** bij raamhoogte > 500 mm



CARL FUHR GmbH & Co. KG
 Carl-Fuhr-Str. 12 · D-42579 Heiligenhaus
 www.fuhr.de · E-Mail: info@fuhr.de